



ВОЛПЕКС®



Сульфат кальцію гр.

CaO 30-35%, SO₃ 40-45%

Сульфат кальцію гранульований

розчинність і біодоступність - 100%

багате джерело сірки і кальцію

ефективно підтримує розмір і якість сільськогосподарських культур

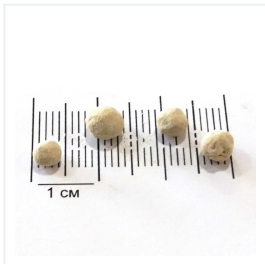
знижує вміст нітратів, підвищує вміст білка

регулює кислотність pH ґрунту

ВМІСТ ДІЮЧИХ РЕЧОВИН:

30% кальцій (CaO), розчинний у воді

40% сірка в сульфатній формі (SO₃), розчинна у воді



ОПИС ПРОДУКТУ

Сульфат кальцію гр. - (CaSO₄ x 2H₂O) універсальне кальцієво-сірчане добриво, призначене для підживлення в основному зернових та олійних культур, а також для рослин, що вимагають великої кількості сірки - ріпак, кукурудза, цукровий буряк, гірчиця, люцерна, польові трави.

Сульфат кальцію гр. виготовляється у формі порошку або гранули. Відзначається дуже хороша розчинність та висока засвоюваність даного добрива, що гарантує мобільність сірки і кальцію у ґрунтового розчині. Гранульована форма забезпечує високий ступінь зв'язуваності поживних речовин з структурою ґрунту та низький рівень вимивання при надлишку води.

Сульфат кальцію гр. від **Agro Liedmann** має стабільну круглу гранулу і дуже низьку вологість (< 3%), що дозволяє ефективно вносити дане добриво у ґрунт методом розкидання, а також перемішувати його при потребі з усіма типами гранульованих монокомпонентних та комплексних добрив при внесенні під оранку.



ДОЗУВАННЯ

Культури	Дози (кг/га)
Жито, овес, цибуля	200 - 250
Пшениця, ячмінь, зелені насадження	300
Картопля	350
Кукурудза, морква	400
Ріпак, цукровий буряк, капуста, селера	500

Рекомендується перемішування з ґрунтом на глибину до 20 см. При додатковому внесенні можна застосовувати методом розкидання.

Найбільша ефективність добрива досягається при передпосівному внесенні - навесні по стерні або під оранку, а також восени під озими культури.