



VOLPEKS®



Доломіт гр.

CaO 28-32%, MgO 16-20%

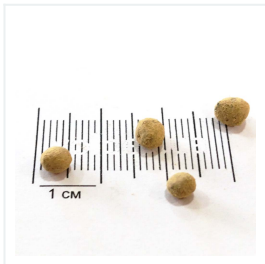
Доломіт гранульований

засіб для швидкого розкислення ґрунту
підживлення легкозасвоюваним магнієм і кальцієм
кругла суха міцна гранула

ВМІСТ ДІЮЧИХ РЕЧОВИН:

28% кальцій (CaO), загальний

16% магній (MgO), загальний



ОПИС ПРОДУКТУ

Доломіт гр. - універсальне добриво, призначене для розкислення ґрунту та підживлення всіх промислових та городніх культур. Рекомендується застосовувати для рослин з високою потребою у магнії або на кислих ґрунтах з дефіцитом магнію.

Доломіт гр. легко розчиняється і засвоюється; є джерелом важливих мезоелементів - магнію і кальцію; регулює рівень pH, розкислює ґрунт; є важливим складником хлорофілу, сприяє процесу фотосинтезу; покращує якість білків в рослині, обмежує кількість нітратів та важких металів (кадмію, олова); збільшує кількість цукрів, жирів та вуглеводнів, покращує засвоюваність вітамінів; забезпечує правильний розвиток кореневої системи та покращує засвоєння фосфору і калію; сприяє якісному формуванню оболонки клітин, що сприяє опірності до стресів (вимерзання, засухи, грибків, патогенів).

Гладка гранула однакового розміру забезпечує легке внесення або рівномірне розкидання, захист від вимивання з ґрунту, спрощує перемішування з іншими гранульованими добривами.

Доломіт гр. гранульований від **Agro Liedmann** має винятково стабільну круглу гранулу і дуже низьку вологість, що дозволяє ефективно вносити дане добриво у ґрунт методом розкидання, а також перемішувати його при потребі з усіма типами монокомпонентних та комплексних добрив при внесенні під оранку.

На польових культурах **Доломіт гр.** показує найвищу ефективність при весняному передпосівному внесенні методом розкидання по стерні перед оранкою; можна застосовувати також взимку.

У садівництві та городництві **Доломіт гр.** найкраще застосовувати навесні внесенням по міжряддях або восени після збору врожаю.

На луках і пасовиськах рекомендується внесення ранньої весни, а також між покосами.



ДОЗУВАННЯ

Культури	Дози (кг/га)
Жито, овес, картопля, цибуля, селера	600
Тритікале	700
Кукурудза, пшениця, ячмінь, ріпак	900
Цукровий буряк, капуста, морква	1000

Рекомендовані дози вказані у припущенні стартового рівня pH = 5 для досягнення в результаті рівня pH = 6.5-7.0, а також стартового рівня магнію в ґрунті на рівні 4 мг/100г ґрунту.